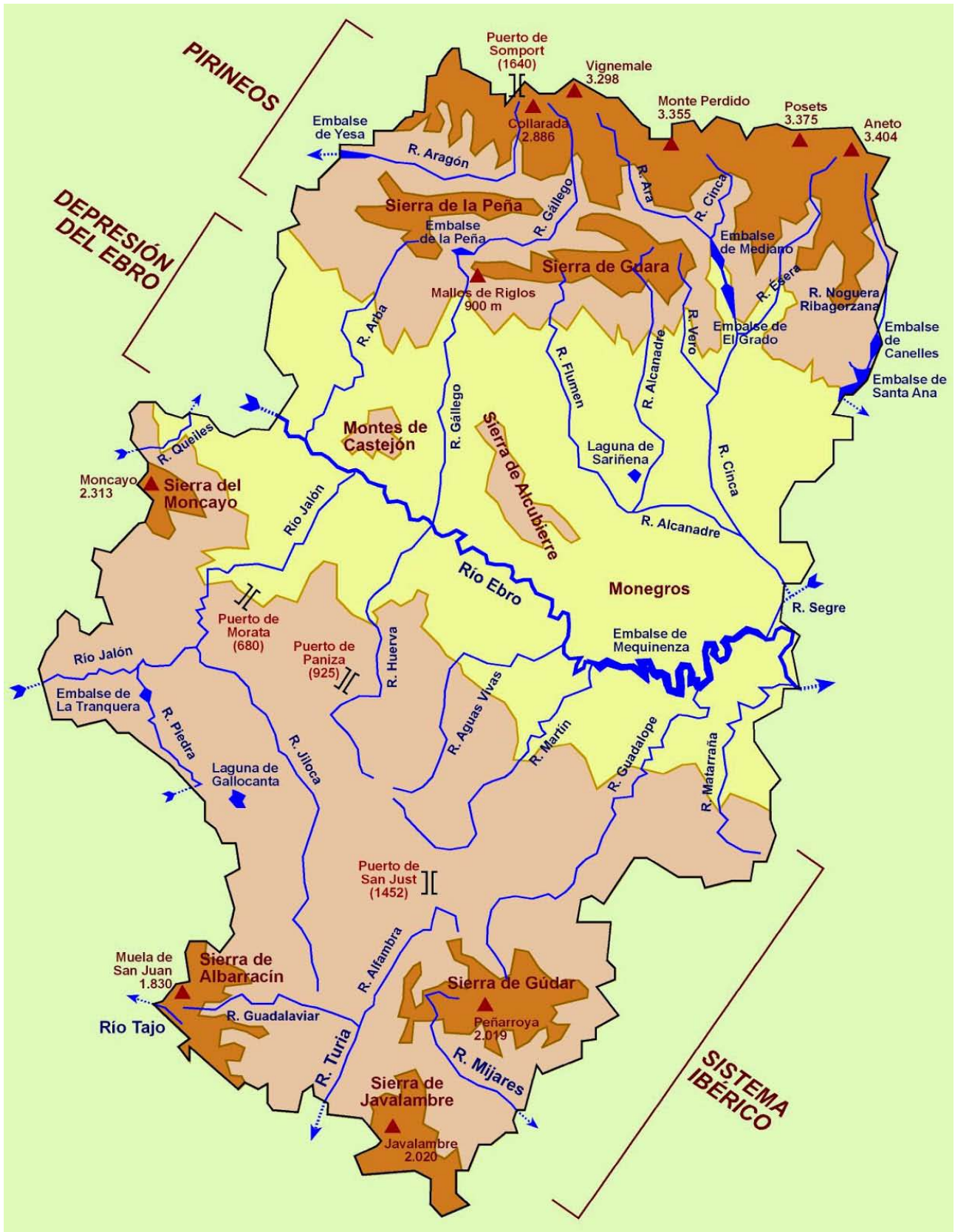


1. El medio físico de Aragón

Mapa físico de Aragón



© José Javier Martínez, <http://epilasociales1.blogspot.com.es/2014/12/mapa-fisico-de-aragon.html>

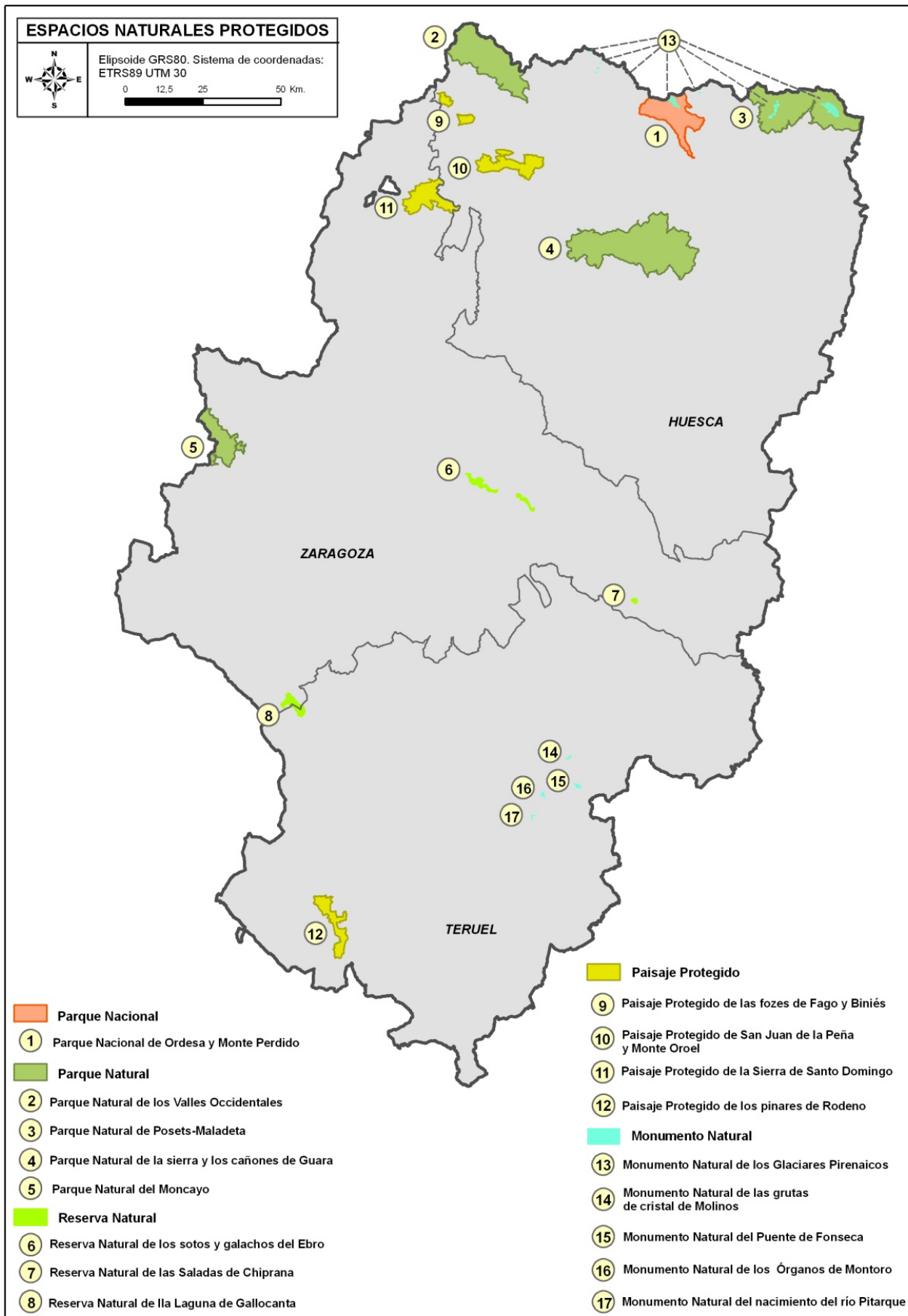
Este cuadro extraído de *Datos básicos de Aragón, 2015* (Instituto Aragonés de Estadística) recoge una muestra significativa de las diferentes variantes climáticas del territorio aragonés.

Tipos de clima en Aragón.						
Tipos de clima-Observatorio representativo	Temperatura (°C)			Precipitación		Evapotranspiración anual
	Media anual	Min. absoluta	Máx. absoluta	Anual (mm)	Nº de días al año	
Seco estepario						
Caspe	15,9	-10,3	45,4	316,0	50	1.216,0
Zaragoza-Aeropuerto	14,6	-11,3	42,3	344,9	60	1.200,7
Mediterráneo continental						
Ejea de los Caballeros	14,4	-11,6	41,3	454,3	65	1.212,0
Monzón	-	-12,2	42,2	386,6	45	1.285,2
Transición Mediterráneo-Oceánico						
Ansó	-	-16,2	38,6	1.134,2	108	1.005,5
Submediterráneo húmedo						
Boltaña	14,8	-13,9	40,0	911,3	83	1.251,2
Submediterráneo continental cálido						
Andorra	14,3	-11,0	41,5	431,1	54	1.075,4
Calatayud	13,4	-13,8	41,3	346,4	59	1.258,9
Submediterráneo continental frío						
Calamocha	10,5	-19,1	39,6	437,7	68	1.196,8
Clima de montaña						
Fanlo-Refugio de Góriz	4,9	-15,6	39,8	1.646,9	96	770,5

Fuente: Atlas climático de Aragón del Departamento de Agricultura, Ganadería y Medio Ambiente. Gobierno de Aragón.

Cuencas y red hidrográfica de Aragón





http://www.aragon.es/DepartamentosOrganismosPublicos/Departamentos/DesarrolloRuralSostenibilidad/AreasTematicas/MA_RedNaturalAragon/RedEspaciosNaturalesProtegidos © Gobierno de Aragón

2. La organización histórica del territorio



El convento jurídico cesaraugustano durante época romana

© DICOM S.L. (*Gran Enciclopedia Aragonesa on line*)



Ciudades y territorio en el Aragón islámico

José Luis Corral

http://ifc.dpz.es/webs/atlash/indice_epocas/islamica/30.htm

© Institución Fernando el Católico (*Gran Atlas Histórico de Aragón*)

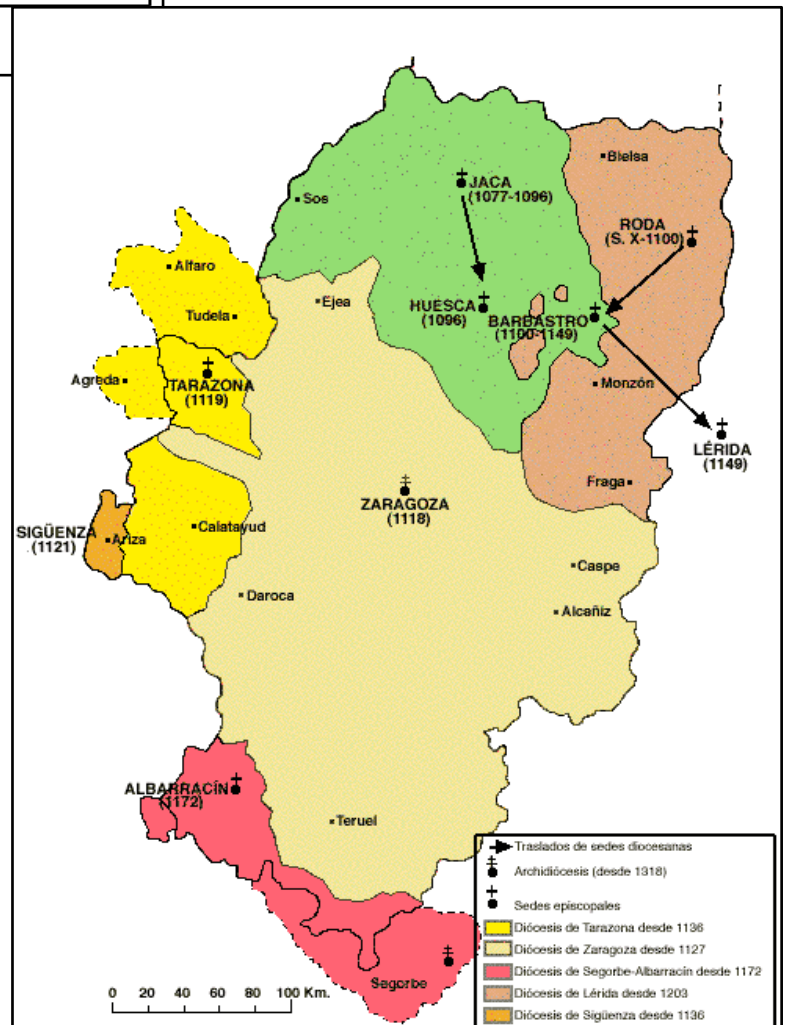


Honores, tenencias y fortalezas en la segunda mitad del siglo xi

M. L. Rodrigo Estevan

http://ifc.dpz.es/webs/atlash/indice_epocas/medieval/43.htm

© Institución Fernando el Católico (*Gran Atlas Histórico de Aragón*)

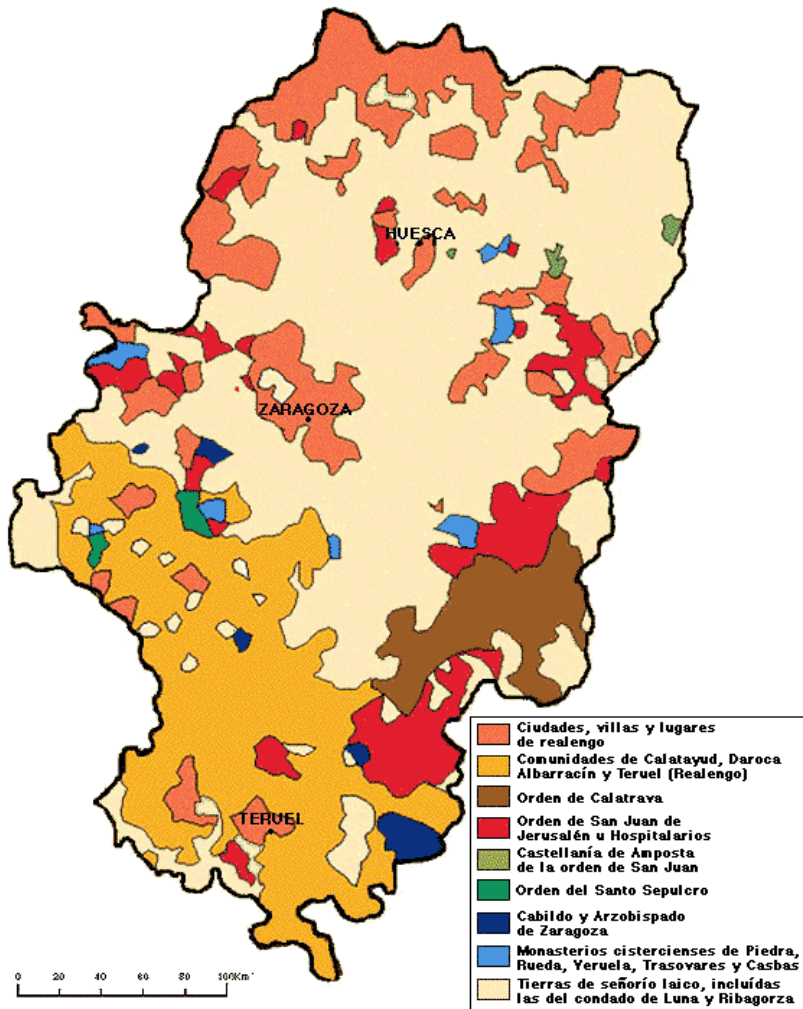


Organización eclesiástica durante la Edad Media

José Luis Corral

http://ifc.dpz.es/webs/atlash/indice_epocas/medieval/49.htm

© Institución Fernando el Católico (*Gran Atlas Histórico de Aragón*)



Jurisdicciones sobre territorio aragonés (Señoríos, realengo, comunidades...) a principios del siglo xv

Esteban Sarasa http://ifc.dpz.es/webs/atlash/indice_epocas/medieval/55.htm

© Institución Fernando el Católico (*Gran Atlas Histórico de Aragón*)



Veredas aragonesas, 1647

Encarna Jarque

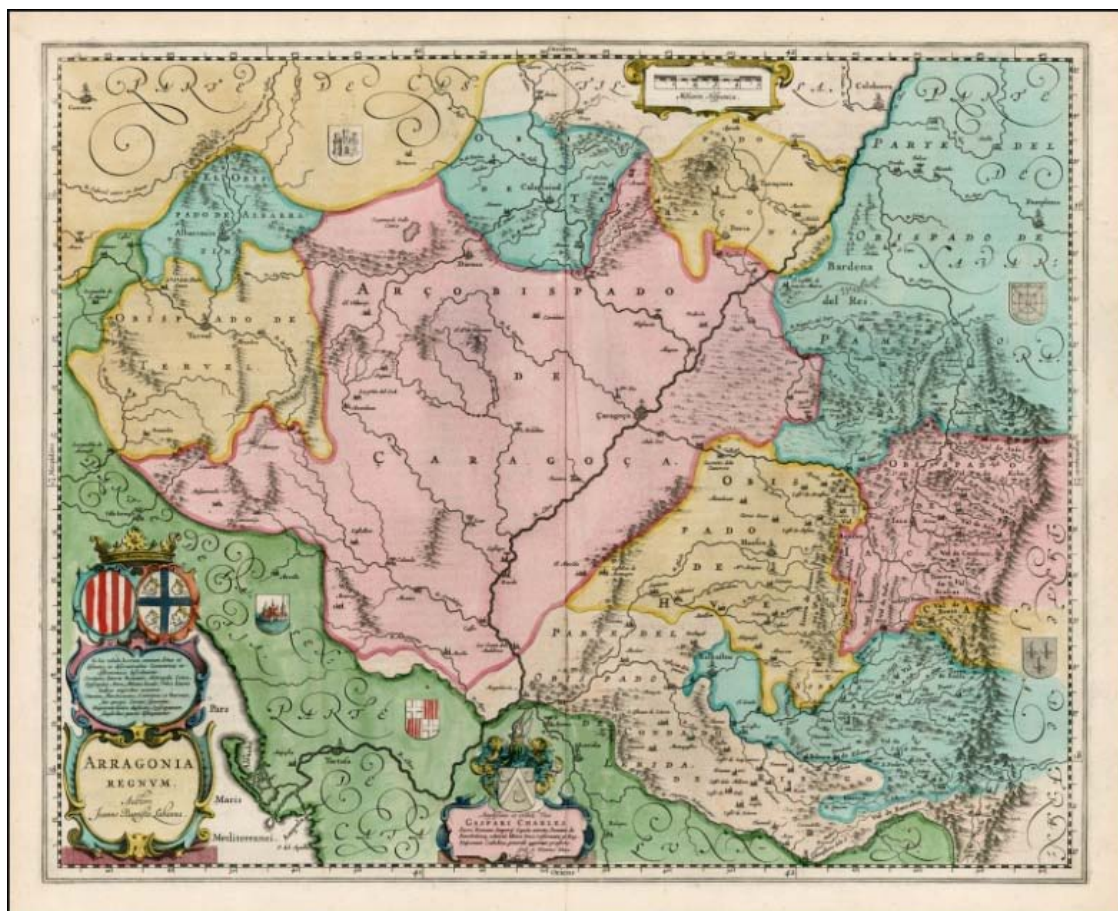
http://ifc.dpz.es/webs/atlash/indice_epocas/moderna/65.htm

(incluye también sobrecollidas (1495) y corregimientos (siglo xviii))

© Institución Fernando el Católico (*Gran Atlas Histórico de Aragón*)



Mapas de Aragón de Juan Bautista Lavaña (1610) y W.J. Blaeu (1642)



MAPA COMARCAL DE ARAGÓN



Abril 2003

3. La población de Aragón: evolución, estructura y distribución territorial

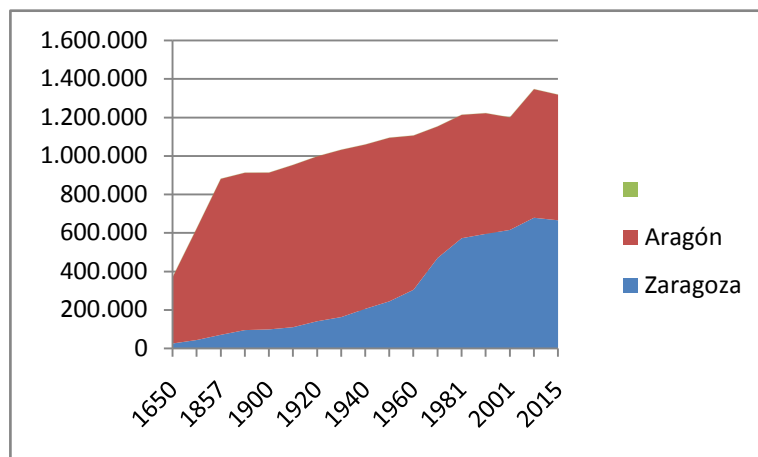
Evolución de la población aragonesa

Año	Población	% en España	Año	Población	% en España
1787	623.055	5,96	2002	1.217.514	2,91
1857	880.643	5,69	2003	1.230.090	2,88
1887	912.197	5,19	2004	1.249.584	2,89
1900	912.711	4,90	2005	1.269.027	2,88
1910	952.743	4,77	2006	1.277.471	2,86
1920	997.154	4,66	2007	1.296.655	2,87
1930	1.031.559	4,36	2008	1.326.918	2,87
1940	1.058.806	4,07	2009	1.345.473	2,88
1950	1.094.002	3,89	2010	1.347.095	2,86
1960	1.105.498	3,61	2011	1.346.293	2,85
1970	1.152.708	3,39	2012	1.349.467	2,86
1981	1.213.099	3,21	2013	1.347.150	2,86
1991	1.221.546	3,10	2014	1.325.385	2,83
2001	1.199.753	2,92	2015	1.317.847	2,83

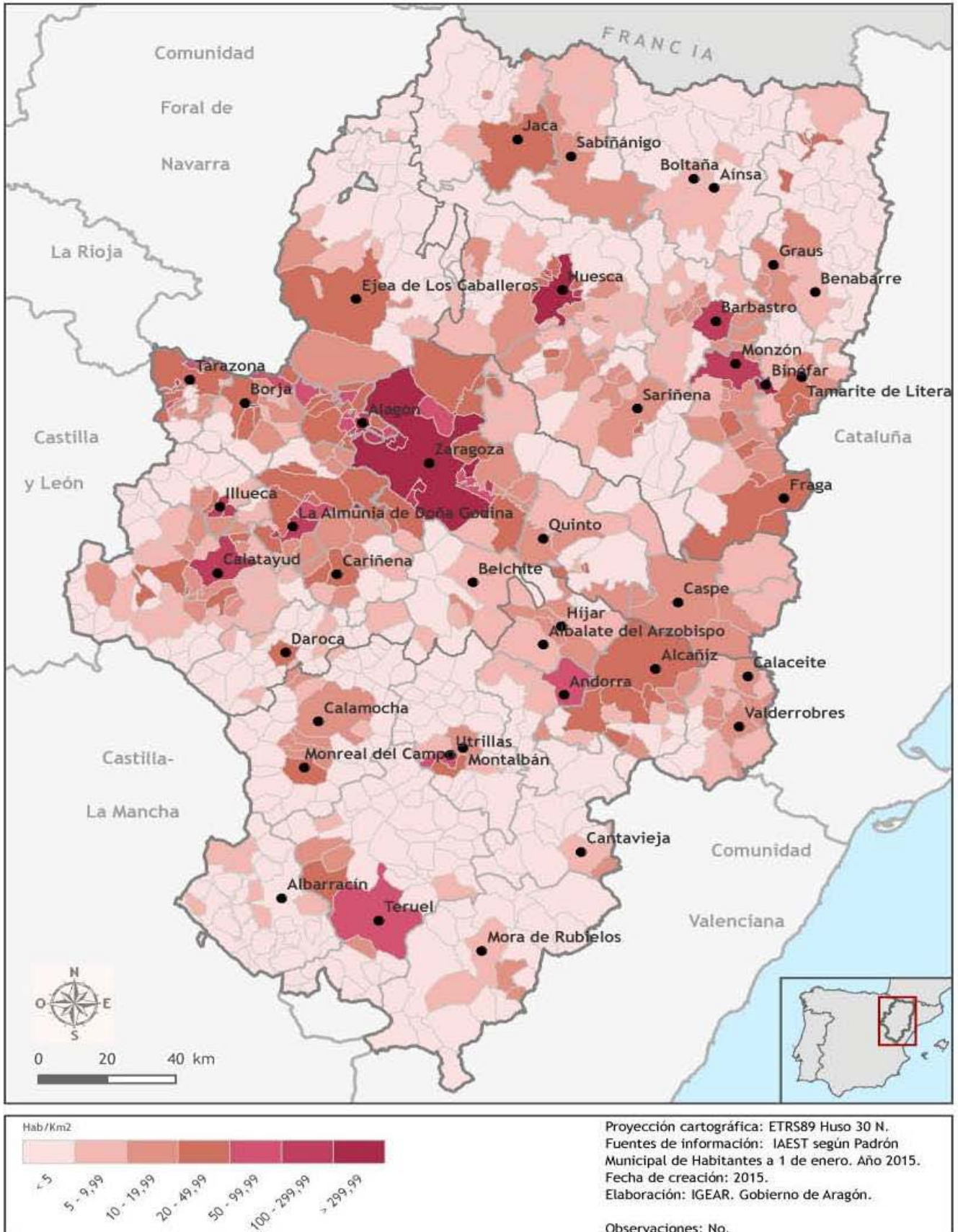
Población en Aragón según el Instituto Nacional de Estadística (Censo de 1857, Series de población de hecho en España desde 1900 a 1991, y Series de población de España desde 1996). El dato de 1787 está tomado del censo de Floridablanca, disponible en Evolución Población Provincias España 1787 – 1900. Desde 2002, datos de Padrón Municipal disponibles en el Instituto Aragonés de Estadística.

Peso de la población de Zaragoza en relación con la aragonesa

1650	1787	1857	1887	1900	1910	1920	1930	1940
6,76%	6,90%	7,95%	10,36%	10,75%	11,51%	14,08%	15,72%	19,37%
1950	1960	1970	1981	1991	2001	2011	2015	
22,30%	27,50%	40,72%	47,14%	48,66%	51,25%	50,37%	50,46%	



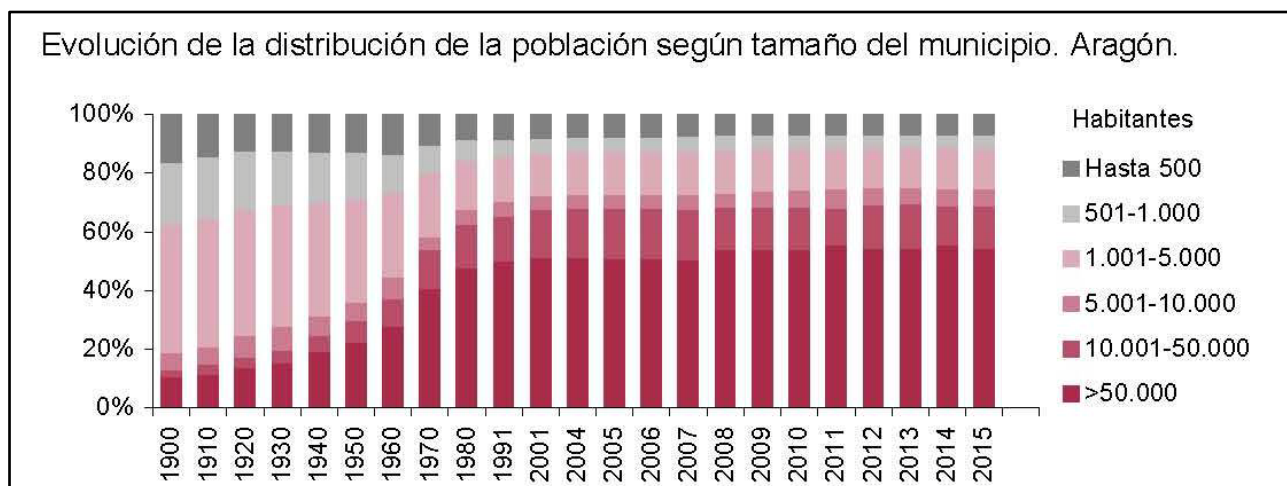
Densidad de población



© Instituto Aragonés de Estadística: Datos básicos de Aragón, 2015.

Los municipios más poblados de Aragón (2015)

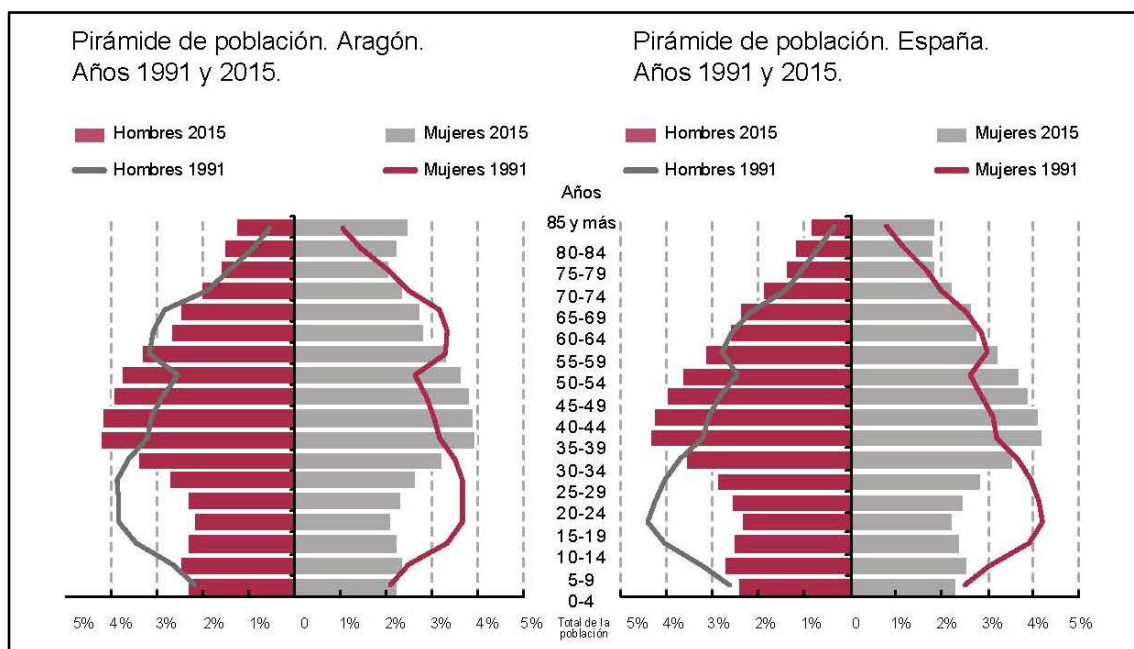
Zaragoza	664.953	Caspe	9.867
Huesca	52.239	Sabiñánigo	9.598
Teruel	35.590	Binéfar	9.439
Calatayud	19.274	Andorra	8.065
Utebo	18.430	Zuera	7.820
Monzón	17.260	La Almunia de Doña Godina	7.680
Barbastro	17.020	Alagón	7.014
Ejea de los Caballeros	16.754	Tauste	6.941
Alcañiz	16.230	La Puebla de Alfindén	5.948
Fraga	14.921	María de Huerva	5.425
Jaca	13.088	La Muela	4.980
Cuarte de Huerva	12.141	Villanueva de Gállego	4.614
Tarazona	10.759		



© Instituto Aragonés de Estadística: *Datos básicos de Aragón, 2015.*

Estructura de la población aragonesa por edades (2015)

0-14 años	15-34 años	35-54 años	55-64 años	65-84 años	Más de 85 años
14,06%	21,13%	31,53%	12,24%	17,24%	3,80%



© Instituto Aragonés de Estadística: *Datos básicos de Aragón, 2015.*

Población extranjera en Aragón (1996-2015)

1996	2000	2001	2002	2003	2004	2005	2006	2007
6.848	12.051	25.132	44.028	61.896	77.545	96.848	105.361	124.404
2008	2009	2010	2011	2012	2013	2014	2015	
154.892	172.138	173.086	170.421	173.111	173.653	149.231	140.183	

© Instituto Aragonés de Estadística: *Datos básicos de Aragón, 2015.*